

# MOCH 'SA MHADAINN RINN MI GLUASAD

*the opening Chorus (Sèist)  
differs from all others*

♩ = 70

Sèist: A m



Hoil - iù hill - eò, hò - - ro èil - eadh,



hoil - iù hill - eò hi hòir - eann hò, hoil - iù hill -



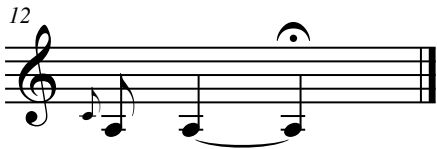
eò hò - ro èil - eadh. Moch 'sa mhad - ainn



rinn mi gluas - ad, dhìr - - ich mi mach ri



Beinn Chru - ach - an. Hoil - iù hill - eò hò - ro



èil - eadh.

13 *melody variation (verse + chorus)*

